

ADIPOshape

REMODELACIÓN
Y REDUCCIÓN CORPORAL.



TECNOLOGÍA DUAL SOFTLÁSER NUEVA TÉCNICA COMBINADA LLLT DE ALTA DENSIDAD

FOTOLIPÓLISIS 639nm

Estimulo de la mitocondria que aumenta el metabolismo graso y su lisis (ATP)

- Activa la lisis por incremento del ATP.
- Aumenta el metabolismo celular.
- Convierte las cadenas de ácidos grasos pesados (triglicéridos) en otros más ligeros (ácidos grasos y glicerol) que son expulsados y consumidos por el organismo de forma natural.



FOTOPERMEABILIZACIÓN 830nm

Incrementa la permeabilidad de la membrana adipocitaria

- Estimula la liberación de enzimas que dan origen a la degeneración de los triglicéridos.
- Aumenta la permeabilización de la membrana lipídica.
- Efecto doble: antiinflamatorio y drenante.

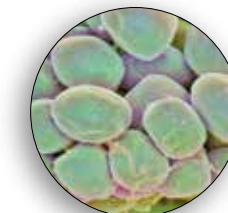


ONDA POLARIZADA

ELECTROPERMEABILIZACIÓN

- Mejora la microcirculación sanguínea y linfática a través de electroporos en las paredes de vasos sanguíneos y canales linfáticos.
- El efecto de la corriente modifica la polarización de vasos y canales linfáticos.

Con ello la permeabilidad aumenta, disminuye el edema y éstasis circulato.



COMBINACIÓN DE CBA Y VACUM

- Favorece y estimula la detoxificación, actuando sobre el sistema linfático. Reactiva el metabolismo celular.

- Aumenta la penetración de principios activos.
- Activa la microcirculación en la dermis.
- Aumenta la oxigenación y nutrición de los tejidos.
- Activa el funcionamiento de fibroblastos: incremento de la producción de colágeno, ácido hialurónico y elastina.
- Mejora la elasticidad dermo-epidérmica.
- Actuación a nivel dermo-hipodérmico, pániculo celular subcutáneo, venoso, y muscular.

- Realización de masaje mediante presión negativa.
- Mediante la corriente CBA y el LASER se busca una bio-modulación de las funciones de los tejidos:

- Aumenta la hidratación epidérmica.
- Foto-bio-modulación del metabolismo celular, regulando principalmente la función mitocondrial.
- Activan los mecanismos de oxigenación, nutrición y regeneración celulares.



El método **NSX**
Patentado por Novasonix,
optimiza y mejora la acción
del láser.

ADIPOshape

REMODELACIÓN
Y REDUCCIÓN CORPORAL.



Xmedical

método **NSX**

BIENVENIDO VIENTRE PLANO

CARACTERÍSTICAS TÉCNICAS:

Tipo de emisión:

Potencia óptica · 6 pads con 13 uds; 10 uds. de 25mw en 639nm y 3 uds. de 830mw 50mw (+ - 0,36mw).

Succión: Aspiración Max. · 200mBar / Máximo flujo de aire 7 LPM.

Sistema de corriente pulsada de alta potencia (HVPC): Voltaje de aplicación post aislamiento 5VPP / Corriente de salida 0,1A.



novasonix

CIENCIA, BELLEZA Y SALUD

info@novasonix.es - www.novasonix.es

+34 937 208 325

novasonix

CIENCIA, BELLEZA Y SALUD

TECNOLOGÍA
PATENTADA

SOMOS FABRICANTES DE EQUIPOS
MÉDICO - ESTÉTICOS

Diseñamos aparatología capaz de proporcionar una regeneración interna y una restauración de las funciones celulares que se traducen en un cuerpo más sano y bello.

Tecnología, exclusiva, patentada y fabricada al 100% en nuestras instalaciones españolas, bajo las normas más estrictas de la industria europea.

Todos nuestros equipos están testados y avalados por profesionales de reconocido prestigio.

ADIPOSHAPE, EQUIPO LIPOLÍTICO DE GAMA MÉDICA

Adiposhape®, tiene como objetivo promover la mejora de las funciones celulares de la piel, tejido celular subcutáneo y estructuras ligamentosas-musculares.

Nuestra tecnología, posee la capacidad de estimular el drenaje linfático y de tejidos profundos. Estimula la liberación de ácidos grasos de los adipocitos, para que el organismo los emplee como reserva energética o bien los elimine a través de los sistemas urinario y linfático.

Este proceso tiene lugar en el estrato graso, sin que resulten dañados los tejidos adyacentes. Se trata por tanto de una **terapia no invasiva y de total eficacia**.



MÉTODO NSX PATENTADO Y EXCLUSIVO DE NOVASONIX,

El método nsx, exclusivo de NOVASONIX, combina, en un solo dispositivo, emisores láser de alta densidad en el espectro de luz visible (roja) e infrarroja, junto a emisores de corrientes.

PRINCIPALES FUNCIONES DE ADIPOSHAPE CON LA TECNOLOGÍA NSX:



• **Nueva terapia sinérgica láser:** evacua y elimina las grasas acumuladas de forma activa, no invasiva y natural, gracias a la doble longitud de onda del láser.



• **Reducción de la grasa:** La combinación del láser dual estimula la actividad en la mitocondria, transformando las cadenas largas de ácidos grasos (triglicéridos) en cadenas simples, evacuadas a través de la membrana.



• **Electropermeabilización del tejido:** La onda polarizada permite abrir pasos a través de la membrana celular, vasos sanguíneos y sistema linfático, haciendo más permeable la zona tratada.



• **Regeneración dérmica:** Un tejido más firme y una dermis estimulada, es el resultado de la combinación del softláser dual y la onda polarizada. Un mix ganador que favorece la generación de neocolágeno en los fibroblastos.

“Método NSX solo en novasonix”

INDICACIONES

- **Preparación y reparación de la piel pre y post cirugías corporales:** liposucción, abdominoplastia, dermolipectomía.
- **Complemento de tratamientos de medicina estética corporal:** mesoterapia, intralipoterapia, radiofrecuencia.
- **Celulitis.**
- **Obesidad generalizada.**
- **Remodelado corporal.**
- **Edemas.**
- **Grasa localizada.**
- **A nivel peri-quirúrgico:**
 - Ayuda a reabsorber los hematomas.
 - Uniformiza los tejidos tras la práctica de técnicas tipo: liposucción y Láser-lipólisis.
- **A nivel pre-operatorio:** ayuda a reblandecer la capa fibrosa de la hipodermis facilitando el paso de la cánula en técnicas como la liposucción.
 - En el tratamiento post-quirúrgico coopera con los ultrasonidos a disgregar las fibrosis persistentes.



PROTOCOLO DE TRATAMIENTO

PRE-TRATAMIENTO

PROTOCOLO ANTES DEL TRATAMIENTO:

- Cumplimentar ficha de cliente vs historia médica. Comprobar indicaciones y contraindicaciones.
- No requiere anestesia previa.
- Los principios activos, que serán introducidos mediante las corrientes CBA, deben estar cuidadosamente seleccionados.

DESPUÉS DEL TRATAMIENTO:

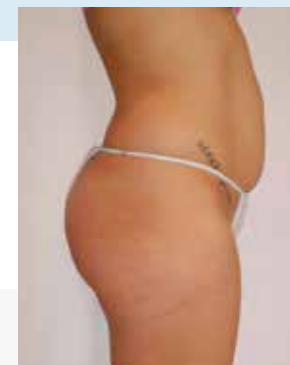
- Sensación de calma, confortabilidad, relajación.
- En algunos casos se percibe un ligero rubor, debido a la acción mecánica y/o principios activos seleccionados. En ningún momento debe ser desagradable.
- Sensación de tensión en la piel y de sujeción de tejidos. A medida que se realicen sesiones, esta sensación será más duradera en el tiempo.

POST-TRATAMIENTO

- Proteger la piel del sol, si fuera preciso, con 50+FPS.
- Realizar ejercicio físico tipo INTERMITENTE DE ALTA INTENSIDAD. 3-4 días a la semana, 40-60min/día.
- Mantener ALIMENTACIÓN SALUDABLE, evitando la ingesta de hidratos de carbono de absorción rápida y féculas.
- BEBER abundante AGUA. Quedan prohibidos, temporalmente, alcohol, bebidas gaseosas y refrescos azucarados.
- SUPLEMENTAR con micronutrición, según necesidades del paciente.



Modelado de abdomen. Reducción de grasa localizada. 10 sesiones /



Modelado de abdomen. Reducción de grasa localizada. 10 sesiones /

